



Di DISEÑO INDUSTRIAL

ADMISIÓN 2025

7 universidad
acreditada
años



ÁREA DE GESTIÓN INSTITUCIONAL
ÁREA DE DOCENCIA DE PREGRADO
ÁREA DE INVESTIGACIÓN
ÁREA DE DOCENCIA DE POSTGRADO
ÁREA DE VINCULACIÓN CON EL MEDIO
HASTA FEBRERO 2028

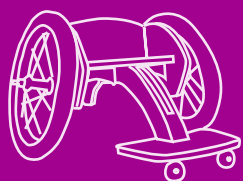




Nuestra Universidad

Somos una Universidad Pública con más de 175 años de historia y al servicio de la sociedad, conformada por una comunidad de más de 25.000 estudiantes de pregrado, postgrado, educación continua y especialidades médicas. A su vez, contamos con más de seiscientos treinta académicos y académicas de jornada completa.

Nuestra universidad es reconocida por sus 7 años de acreditación en todas las áreas por la Comisión Nacional de Acreditación de Chile. Además, ocupamos el lugar N° 13 a nivel latinoamericano según el QS Latin America University Rankings 2025 y el lugar N° 3 a nivel nacional según el QS World University Rankings 2025.



Lugar nacional
QS World
University Rankings
2025



Lugar nacional
QS World
University Rankings
2025



Hectáreas de
campus único e
integrado



Selecciones
deportivas



Convenios
internacionales

**ADMISIÓN
2025**

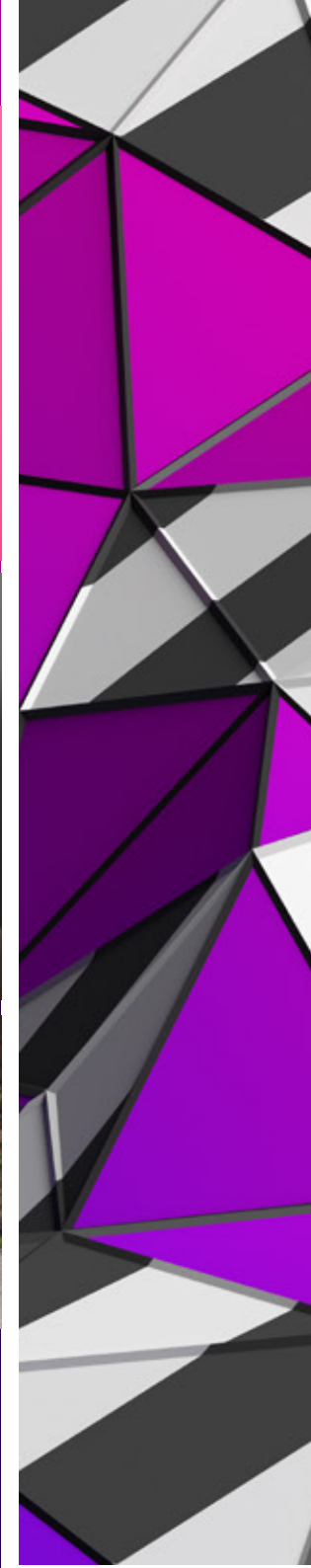
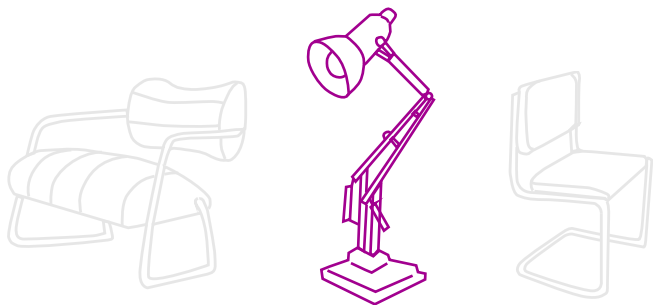
+ 23.000 estudiantes de pregrado + 1.600 estudiantes de postgrado + 450 laboratorios

Perfil Profesional de Diseño Industrial:

Profesional con grado de licenciado, con capacidad de contribuir social y económicamente al desarrollo del país, mediante su participación en la gestión, diseño y desarrollo de productos de carácter industrial en empresas de manufacturas y de servicios, aportando con innovación y conocimiento tecnológico.

El diseñador industrial podrá desempeñarse en empresas manufactura de las industrias de diversos materiales, como polímeros, metalmecánica, etc. A su vez, podrá ejercer funciones en empresas de diseño y servicio con enfoque en experiencia de usuarios, rubros comerciales, entre otros. Finalmente contará con la capacidad para gestionar emprendimientos, negocios y apoyar startup de diversos rubros, generando nuevos productos y servicios.

“ Una carrera donde la tradición se encuentra con la excelencia. ”



LA CARRERA

La carrera de Diseño Industrial cuenta con el grado académico de Licenciado en Diseño Industrial y Desarrollo de Producto y Título Profesional de Diseñador(a) Industrial.



La duración de la carrera es de 9 semestres (4 años y medios).

1° SEMESTRE	2° SEMESTRE	3° SEMESTRE	4° SEMESTRE	5° SEMESTRE	6° SEMESTRE	7° SEMESTRE	8° SEMESTRE	9° SEMESTRE
Introducción a la Especialidad Tecnológica	Taller de Diseño Conceptual	Taller de Diseño Industrial I	Taller de Diseño Industrial II	Taller de Diseño de Productos	Taller de Diseño de Productos II	Taller de Diseño de Servicio I	Taller de Diseño de Servicio I	Proyecto de Titulación
Composición en Diseño	Modelado Conceptual de Productos	Responsabilidad Social y Sustentabilidad	Aplicaciones Computacionales de la Especialidad	Ética y Cultura del Diseño	Teoría y Movimientos del Diseño	Metodología de la Investigación	Seminario de Investigación	Proceso de Introducción Laboral
Dibujo y Expresión	Geometría Descriptiva	Representación 3D	Expresión Gráfica CAD	Post Producción 3D	Ergonomía del Diseño	Semiología en el Diseño	Electivo Profesional	
Física General	Estadística Descriptiva	Procesos y Operaciones	Química General	Ergonomía	Diseño de Experiencia de Usuario	Diseño de Interfaz de usuario	Metodologías Ágiles	
Desarrollo de Habilidades Laborales	Formulación y Evaluación de Proyectos	Desarrollo Tecnológico e Innovación	Gestión de Empresa con base Tecnológica	Sistema Paramétricos CAD CAM	Fabricación Digital	Ánisis y Simulación Digital	Comunicación y Portafolio de Proyectos	
Administración	Álgebra	Cálculo	Sistema Integrados de Gestión	Proceso de Fabricación y Manufactura I	Proceso de Fabricación y Manufactura II	Sistemas de Producción Automatizados	Modelos de Industria	
Inglés I	Inglés II	Inglés III	Inglés IV	Emprendimiento en Industrias Creativas	Patentes y Propiedad Intelectual	Ecosistema de Innovación		

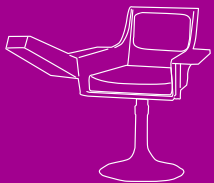
LICENCIATURA EN DISEÑO INDUSTRIAL Y DESARROLLO DE PRODUCTOS Y SERVICIOS

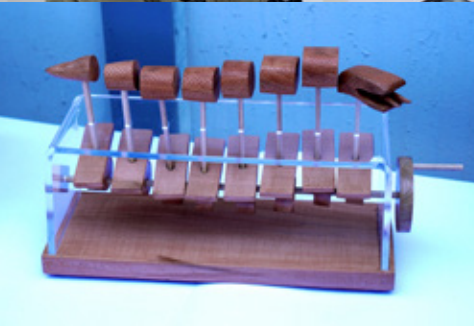
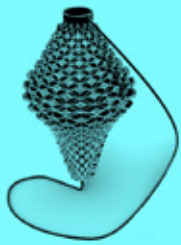
TÍTULO PROFESIONAL DE DISEÑADOR(A) INDUSTRIAL (DISEÑADOR DE PRODUCTOS Y SERVICIOS)

Perfil de Egreso

El profesional egresado o egresada de Diseño Industrial, de la Universidad de Santiago de Chile, posee los desempeños integrales que a continuación se señalan:

- Utilizar métodos de investigación y proyección para entender el medio en el que se encuentra el problema de Diseño, estableciendo una base realista donde proyectar soluciones, mediante un procedimiento riguroso que asegure un resultado eficiente.
- Comunicar soluciones de diseño, desde la perspectiva de la idea, utilizando las herramientas de dibujo, representación visual y herramientas digitales de edición y posproducción para el entendimiento de parte de los diferentes actores involucrados, de manera eficiente y responsable.
- Entender el desarrollo del diseño, desde la teoría y la ética dentro de un contexto histórico, social y humano, para facilitar una correcta investigación en productos y/o servicios de manera responsable y consiente con el entorno.





- Gestionar proyectos de diseño y emprendimiento para industrias creativas que fomenten el desarrollo de productos y servicios, empleando de manera responsable los recursos públicos o privados y considerando las necesidades existentes en el mercado nacional y/o internacional.

- Implementar metodologías de diseño de experiencia de usuarios y servicios en entornos empresariales y organizacionales para facilitar la vinculación de los usuarios con su entorno social y físico.

- Emplear criterios de validación y control de calidad imperantes en productos y servicios, para su correcta fabricación y utilización en un ecosistema sostenible con enfoque ambiental.

- Desarrollar nuevos productos de Diseño Industrial, utilizando nuevas tecnologías avanzadas para generar una mayor optimización en su proyección y fabricación, considerando las necesidades de la sociedad.



REQUISITOS DE INGRESO

Vía Sistema Único de Admisión (ingreso DEMRE)

- 40% Ranking
- 10% NEM
- 20% Comprensión Lectora
- 20% Matemáticas
- 10% Historia o Ciencias
- 450 Ptje. Min. Ponderado de Postulación
- 485 Ptje. Min. Promedio de Postulación
- 867,3 Ptje. Primer matriculado 2024
- 695 Ptje. Último matriculado 2024
- 50 Vacantes Regulares
- 5 Vacantes PACE 2025
- 2 Cupos Supernumerarios

ARANCELES

<i>DECIL 7</i>	<i>DECIL 8-9</i>	<i>DECIL 10*</i>
• \$3.899.840	• \$3.899.840	• \$4.114.300

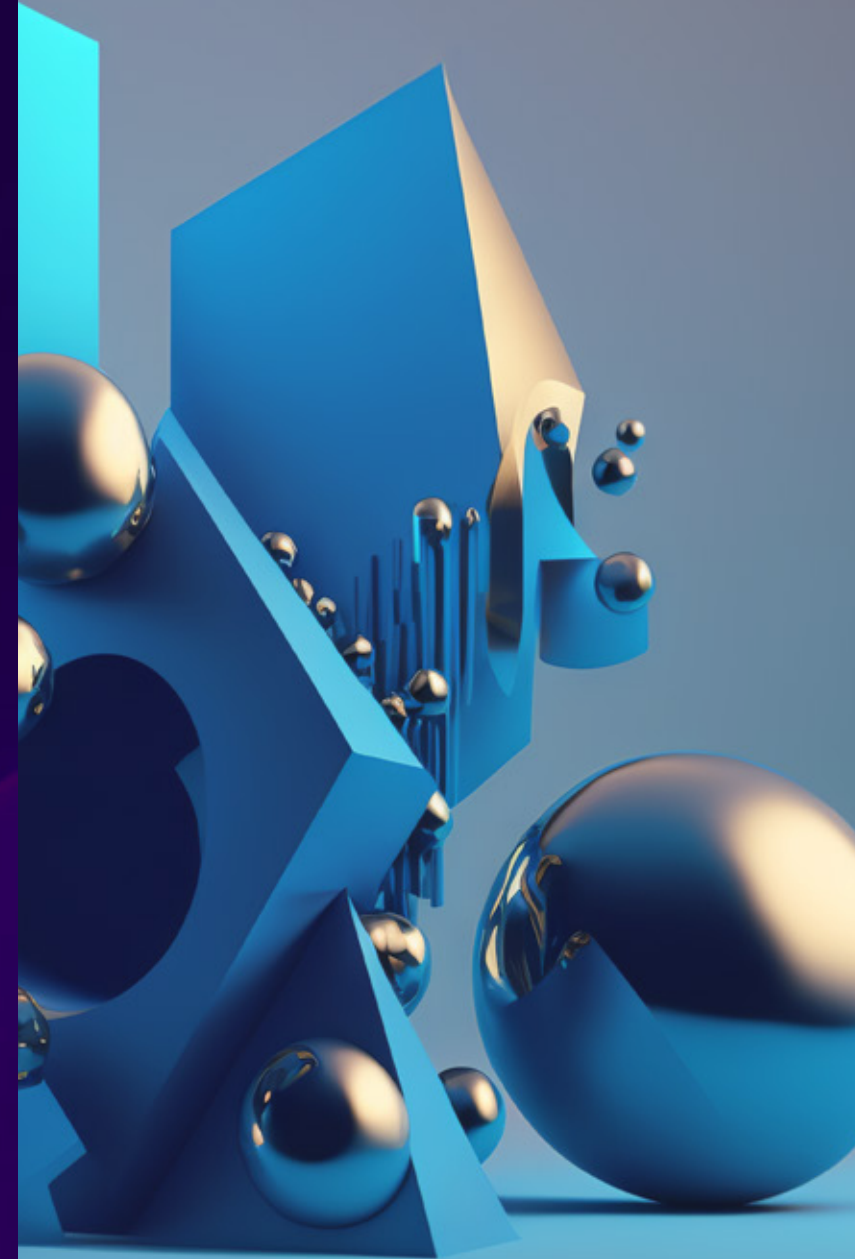
CONTACTO DE ADMISIÓN



Nicole Sánchez

Ejecutiva de admisión 2025

✉ diseño@usach.cl





RECORRE EN 360° LA USACH

Lee este código QR y conoce a tu futura Universidad.

**ADMISIÓN
2025**

www.disenho.usach.cl